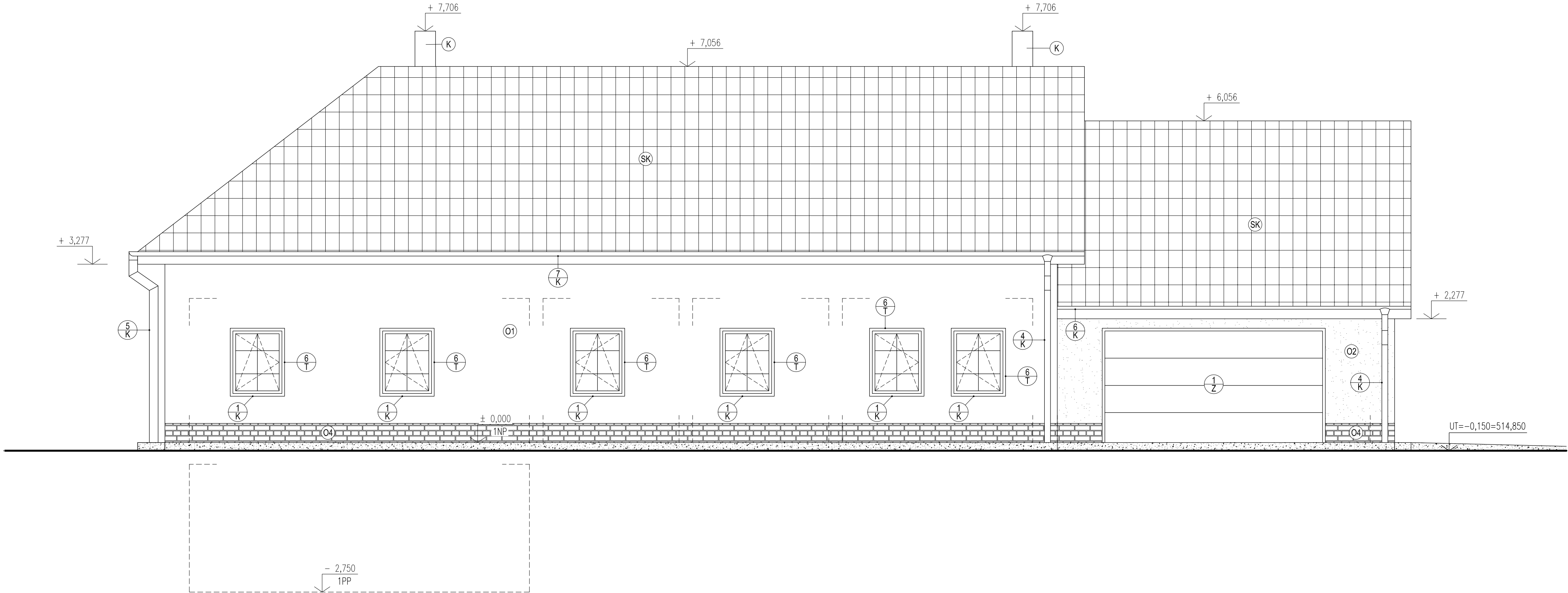


P2 – POHLED VÝCHODNÍ

M 1:50




LEGENDA MATERIÁLŮ :

- STŘEŠNÍ KRYTINA SATJAM BOND EXCLUSIVE, ODSTÍN: HEMATITE (ČERNOŠEDÝ)
- DEKORATIVNÍ JEMNOZRNNÁ OMÍTKA SOKLU WEBER.PAS SILICON BRICK (IMITACE REŽNÉHO CIHELNÉHO ZDIVA)
- BETONOVÝ OBRUBNÍK
- DEKORATIVNÍ JEMNOZRNNÁ OMÍTKA GARÁŽE

POZNÁMKY :

- VÝPIS KLEMPÍŘSKÝCH, TRUHLÁŘSKÝCH A ZÁMEČNICKÝCH VÝROBKŮ VIZ SAMOSTATNÝ VÝKRES.
- K - KOMÍNOVÝ SYSTÉM SCHIEDEL ABS 20 S KOMÍNOVOU VLOŽKOU UNI 16 PLUS
- SK - STŘEŠNÍ KRYTINA - SATJAM, PLECHOVÁ PROFILOVANÁ
- O1 - VÁPENOCEMENTOVÁ JEDNOVRSTVÁ OMÍTKA POROTHERM, FASÁDNÍ BARVA:ODSTÍN BÍLÝ
- O2 - DEKORATIVNÍ JEMNOZRNNÁ OMÍTKA GARÁŽE
- O4 - DEKORATIVNÍ JEMNOZRNNÁ OMÍTKA SOKLU A SLOUPŮ

0,000 = 515,00 m n.m., B.p.v. / SOUŘADNICOVÝ SYSTÉM S–JTSK

DRUH PRÁCE	BAKALÁŘSKÁ PRÁCE		 <div>VYSOKÉ UČENÍ TECHNICKÉ V BRNĚ FAKULTA STAVEBNÍ ÚSTAV POZEMNÍHO STAVITELSTVÍ</div>	
VYPRACOVAL	Edita Kühnová			
KONTROLOVAL	Ing. Tomáš Petříček			
STAVEBNÍK	Edita Kühnová, Lipová–lázně 521, 79063 Lipová–lázně			
MÍSTO STAVBY	Lipová–lázně / Dolní Lipová 684660, parc. čísla: 386, 388, 387			
NÁZEV STAVBY	DVOUGENERAČNÍ RODINNÝ DŮM —			
STAVEBNÍ OBJEKT	S0 01 STAVEBNÍ OBJEKT		FORMÁT	4 A4
ČÁST	D.1.1 ARCHITEKTONICKO–STAVEBNÍ ŘEŠENÍ		DATUM	05/2014
OBSAH:	P2–POHLED VÝCHODNÍ		STUPEŇ PD	DPS
			MEŘITKO 1:50	Č. VÝKRESU D.1.1.9